

Freie Auswahl

SPI Komponenten Manager

Alles schon fertig vorbereitet

Häufig verwendete Komponenten einfach aufrufen, Parameter angeben, einbauen und die Abwicklung gibt's gleich dazu – ein Traum wird wahr.

Der **SPI Komponenten Manager** stellt Ihnen eine umfangreiche Bibliothek von Standard-Bauteilen zur Verfügung. Er unterstützt Sie so bei der Erstellung beliebiger Standardteile, Abweiger, Flansche, Übergänge, Böden und Boxen und liefert exakte Zuschnittsberechnungen für verrundete und scharfkantig konstruierte Blechbiegeteile.

Bei der Entwicklung dieser Software wurde viel Wert auf eine anwenderfreundliche Bedienung gelegt: Wählen Sie einfach Ihre Komponente im übersichtlichen Katalog per Mausklick aus und lassen Sie sich die zugehörigen Parameter in einer Vorschau anzeigen. Nach Auswahl

eines der Parameter ändern Sie einfach den angezeigten Wert, so wie Sie ihn benötigen. Die neu definierte Komponente wird dann per Mausklick komplett als fertiges Teil erstellt bzw. in Ihre SolidWorks Baugruppe eingefügt.

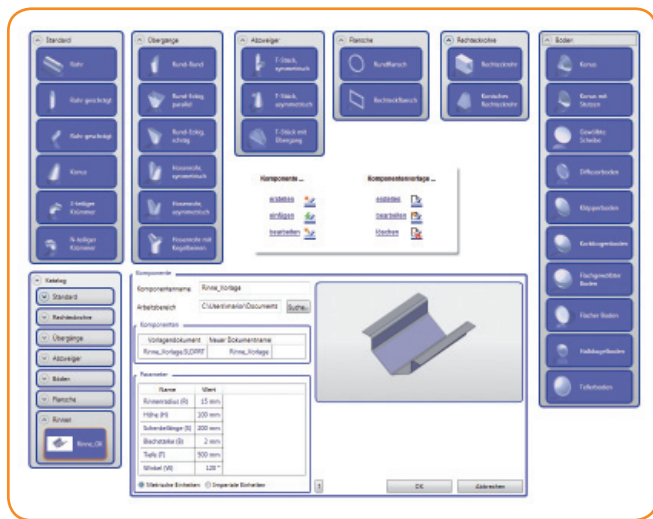
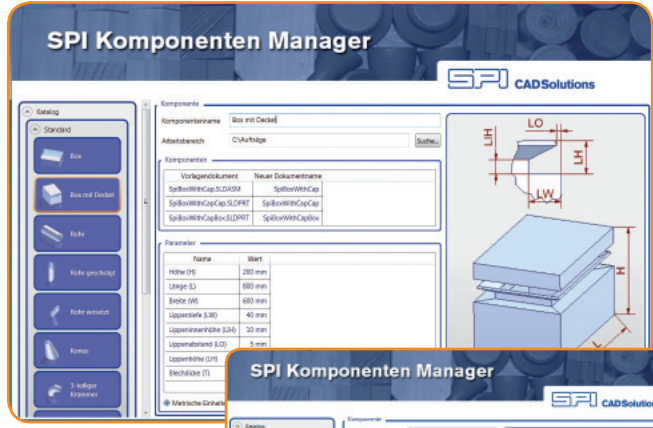


Im Standardlieferungsumfang sind mehr als 30 Grundtypen enthalten. Die Bibliothek wird von SPI ständig erweitert. Und: Sie können die Vorlagen des SPI Komponenten Manager jederzeit selbständig um Ihre eigenen Komponenten ergänzen und erweitern.

www.sheetmetalworks.de



Code Scan Decode WWW



SPI GmbH
Kurt-Fischer-Straße 30 a
22926 Ahrensburg
Tel. 04102 70 60

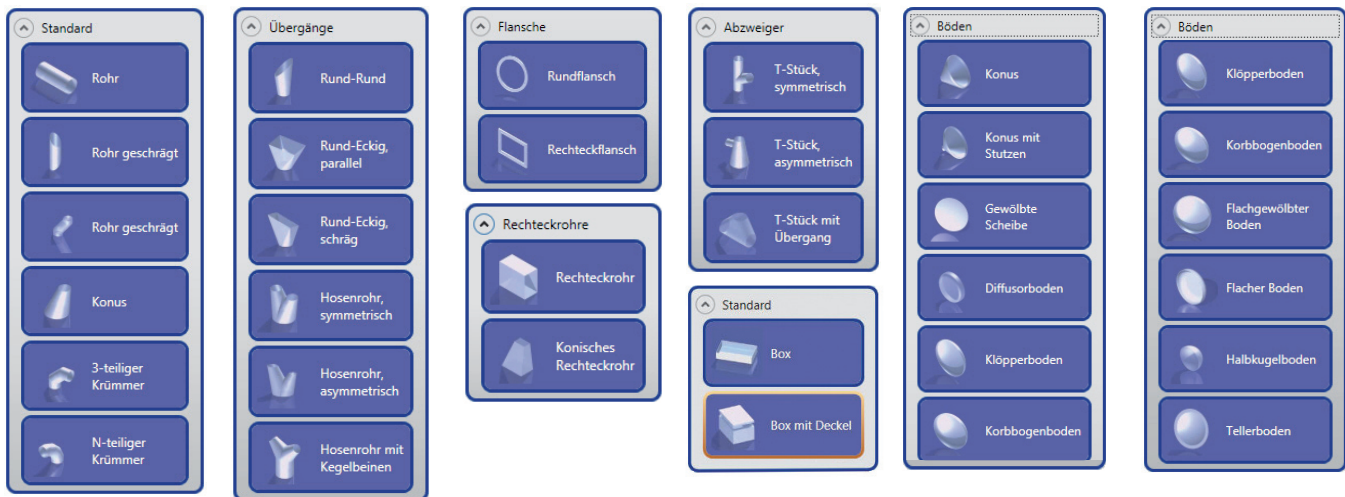
SPI Niederlassungen
17489 Greifswald
44629 Herne
48149 Münster

SPI Schulungszentren
Berlin
Bremen
Hannover

<http://www.sheetmetalworks.de>

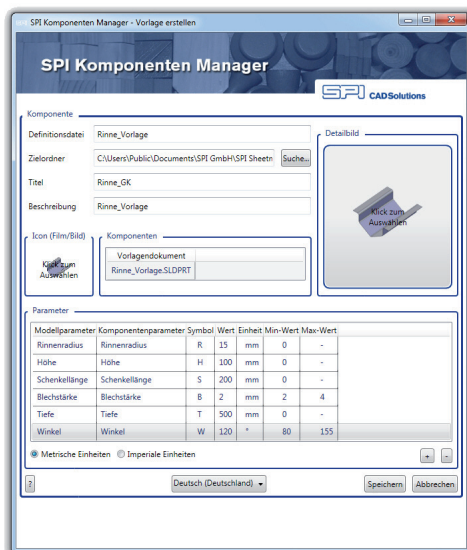


So macht Konstruieren Freude: Freie Auswahl, Vorschau, Parameter und „unendliche“ Vielfalt ...



Die in der Auslieferung enthaltene Bibliothek bietet bereits zahlreiche Bauteile aus den Bereichen Standards, Abzweiger, Übergänge, Rechteckrohre, Flansche und Böden sowie (neu in Version 2012) Box und Box mit Deckel.

Definition und Wiederverwendung eigener Komponenten - Let's go design!



Fügen Sie Ihre eigenen Konstruktionen als Komponenten in die Bibliothek des Komponentenmanagers ein (Bild links). Dabei können Sie auch neue Kategorien definieren (Beispiel „Rinnen“). Sobald Sie Ihre einmal definierten und gespeicherten Teile wieder aufrufen, erhalten Sie eine Anzeige der Parameter, die Sie dann beliebig modifizieren können. Anschließend erstellen Sie auf Knopfdruck ein neues Teil oder fügen diese Komponente mit neuen Maßen in Ihre Baugruppe ein.

